



היערכות משק האנרגיה להפסקת פעילות התעשייה הפטרוכימית במפרץ חיפה

יובל אדמון | ראש המנהלת לפיתוח מפרץ חיפה
וסגן ראש המועצה הלאומית לכלכלה במשרד ראש הממשלה



משרד ראש הממשלה

המשק הישראלי תלוי כיום במוצרי נפט



גפ"מ



ביטומן



דלק מטוסים



סולר



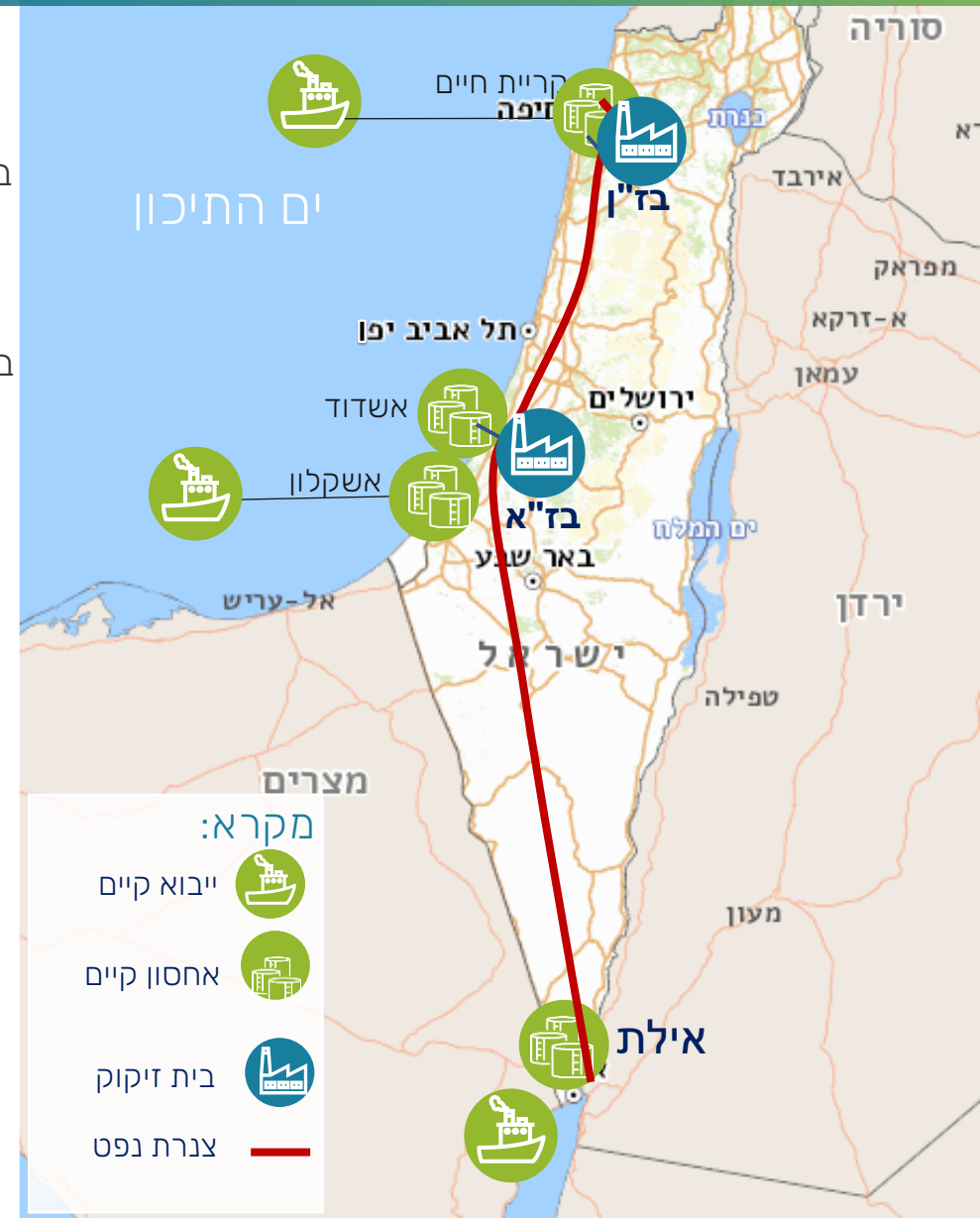
בנזין

איך מדינת ישראל משיגה מוצרי נפט?

לישראל אין מקורות נפט משלה, ולכן היא נסמכת על ייבוא כ-10 מיליון טון נפט בשנה, אותם היא מאחסנת, מוליכה ומזקקת בשני בתי זיקוק

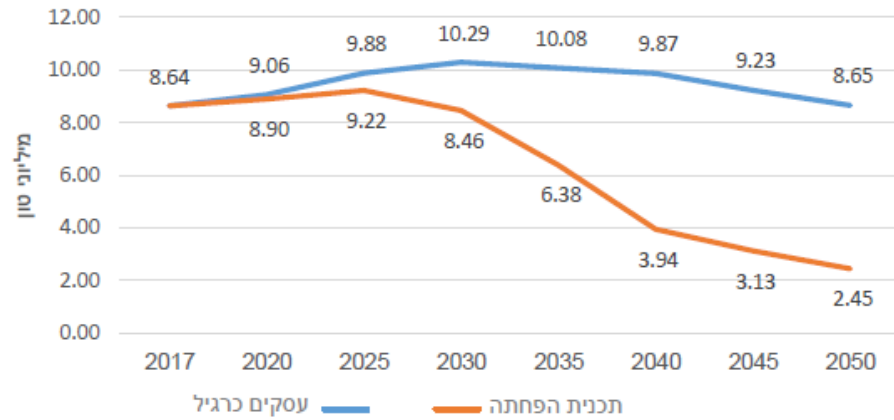
בז"ן- זיקוק
60%
מהנפט

בז"א- זיקוק
40%
מהנפט



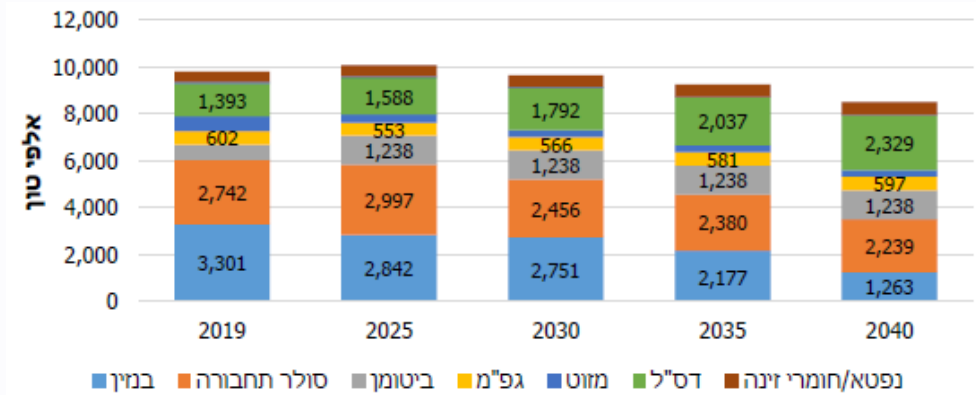
וגם בעשורים הקרובים יהיה ביקוש למוצרי הנפט

סך צריכת תזקיקים (כולל גפ"מ)



תחזית משרד הגנת הסביבה לצריכת
תזקיקי נפט, דו"ח ועדת המנכ"לים, 2021

תחזית צריכת תזקיקים (כולל רש"פ) - אלפי טון/שנה



תחזית משרד האנרגיה לצריכת תזקיקי
נפט, דו"ח ועדת המנכ"לים, 2021

הממשלה החליטה על הפסקת פעילות התעשייה הפטרוכימית במפרץ חיפה



תש"א- חוות המיכלים

אחסון עד 400,000 טון נפט עבור בז"ן
שטח- 900 דונם

בז"ן

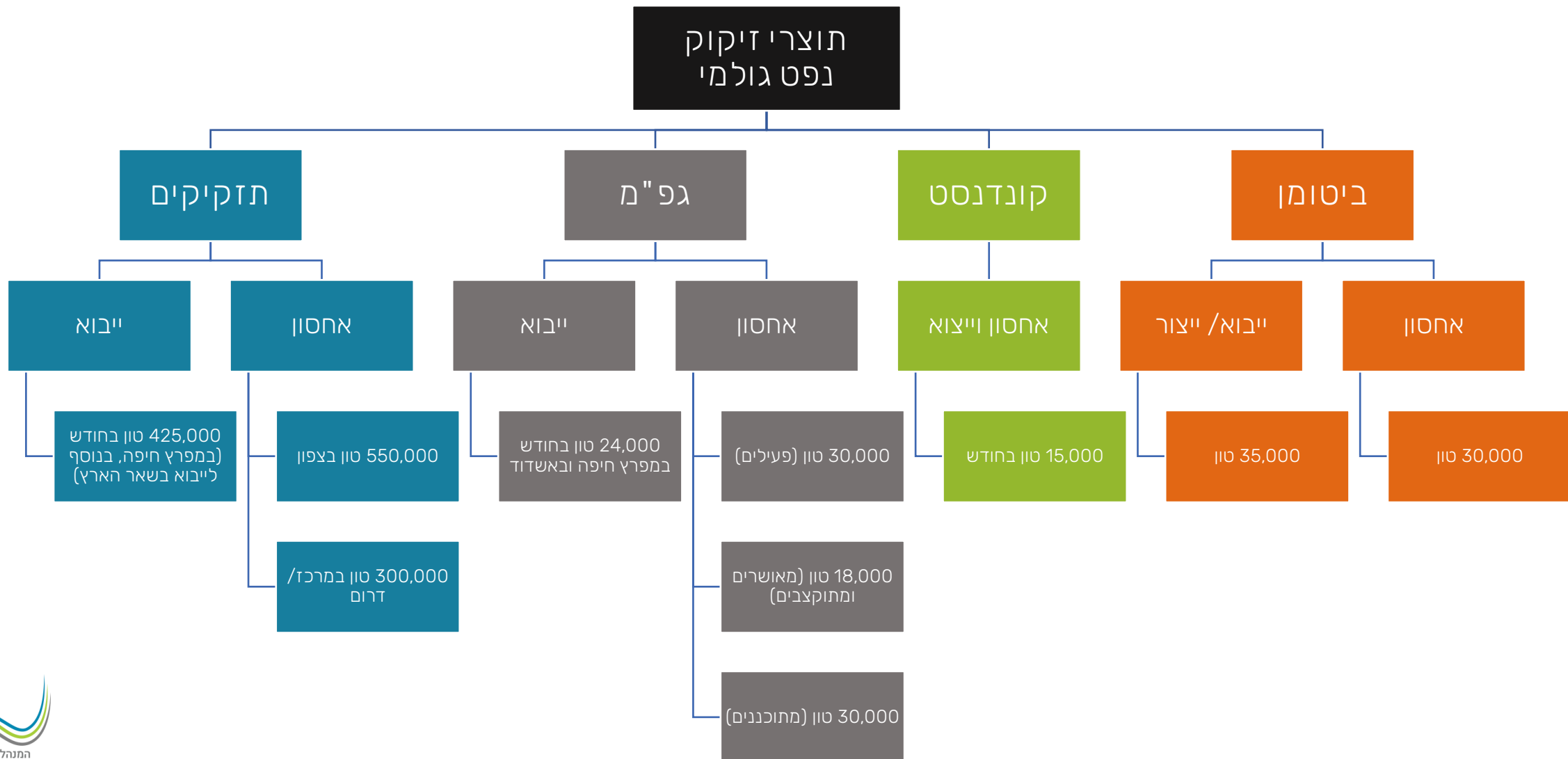
כושר זיקוק של כ- 9.8 מיליון טון נפט
בשנה, נפט אחסון 1.1 מיליון טון של
תזקימים וחומרים מסוכנים אחרים
שטח- 2,400 דונם

על מנת להבטיח רציפות תפקודית של המשק צריך להיערך לפני הפסקת פעילות התעשייה הפטרוכימית



נדרשת הקמה והפעלה של תשתיות לייבוא, הולכה, אחסון וניפוק
של מוצרי הנפט שבז"ן מייצרת כיום

המענה האנרגטי הנדרש על פי החלטת ממשלה 1231



המענה האנרגטי- תזקיקים



מסוף תזקיקים חדש- לאחר הקמתו ייסגר המסוף בנמל חיפה

יבוא + אחסון תזקיקים נמל חיפה (20 אקר)

אחסון צפון: נדרש 550 אלף טון

+ נקודת יבוא אשדוד

יבוא + אחסון תזקיקים קצא"א אשקלון

אחסון דרום: נדרש 300 אלף טון

תשתיות נדרשות- אתר אחסון וניפוק בצפון, אתר אחסון במרכז/דרום, מסוף תזקיקים מודרני בצפון במקום המסוף הישן בעיר התחתית של חיפה.

תשתית נוספת להגדלת התחרות והיתירות-

מקשר ימי לייבוא תזקיקים מאשדוד המחובר למערכת ההולכה הארצית

מקרא:

יבוא עתידי — צנרת דלק — מיכלי אחסון יבוא קיים

המענה האנרגטי - גפ"מ



יבוא גפ"מ עתידי
מפרץ חיפה

10 אלף טון
אחסון מאושר

אחסון נוסף
נדרש:
18 אלף טון
30 אלף טון +

יבוא גפ"מ עתידי
אשדוד

10 אלף טון
אחסון מאושר

ייבוא גפ"מ קיים
צא"א אשקלון

10 אלף טון
אחסון מאושר

8 אלף טון
אחסון קיים

תשתיות נדרשות -
3 אתרי אחסון נוספים עם 10,000
טון כל אחד. היתרי בנייה ותקצוב
לעוד 18,000 טון, ואישורים
סטטוטוריים ל-30,000 טון נוספים.

תשתית נוספת להגדלת התחרות
והיתירות -

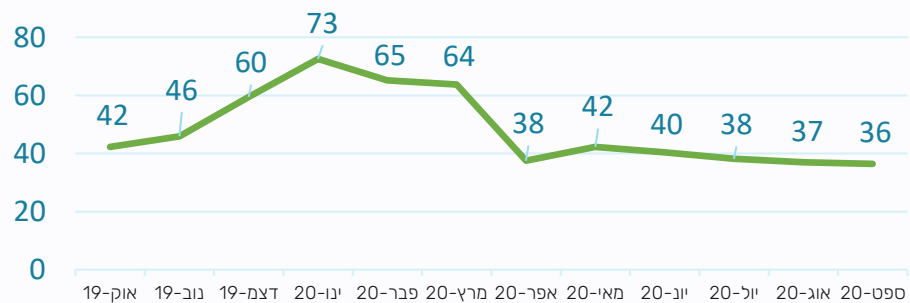
תשתית לייבוא וייצוא באשדוד
ותשתית לייבוא במפרץ חיפה.

מקרא:

- ייבוא עתידי (Ship icon)
- ייבוא קיים (Ship icon)
- אחסון עתידי (Storage icon)
- אחסון קיים (Storage icon)

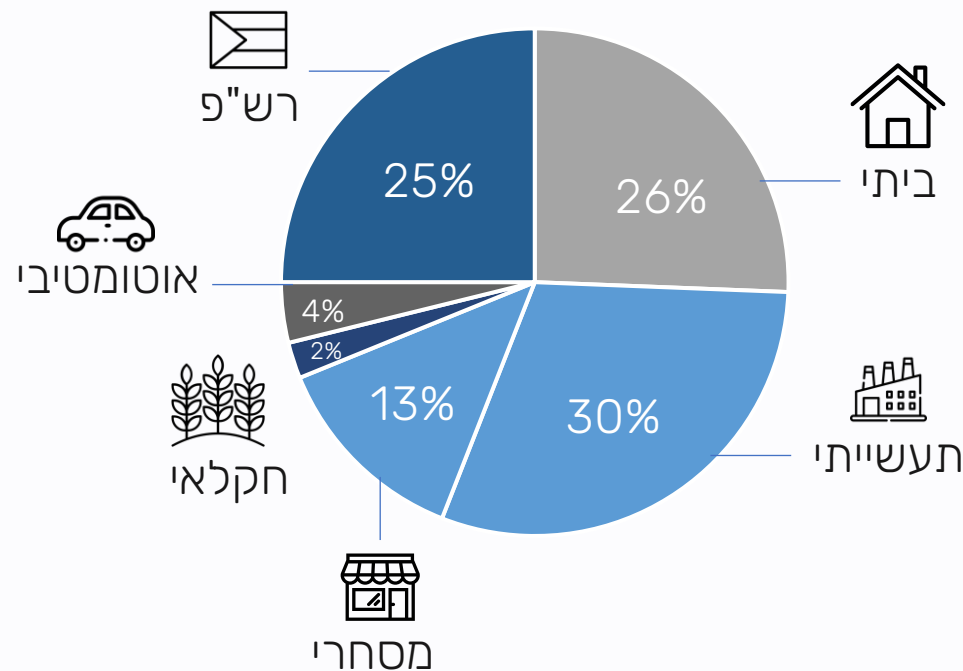
צמצום השימוש בגפ"מ

צריכה במגזר פרטי לחודש (באלפי טונות)



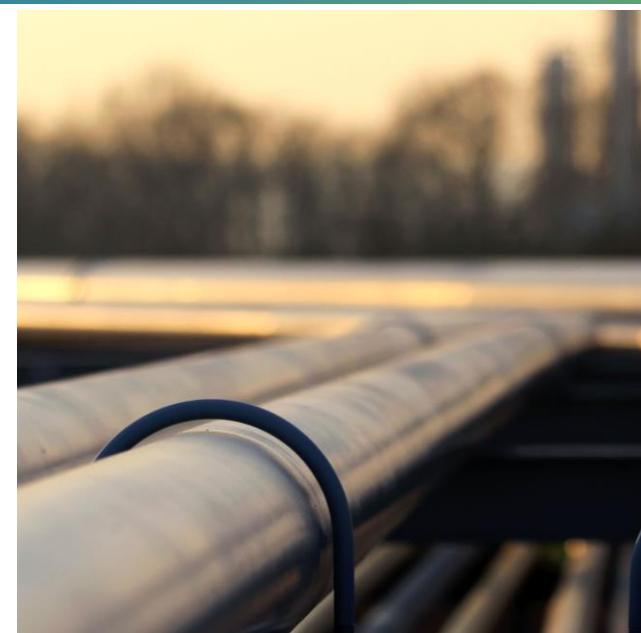
סה"כ 48 אלפי טון בחודש בממוצע

צריכת גפ"מ לפי מגזרים



גפ"מ משמש מספר מגזרים שונים בישראל וברשות הפלסטינית.
לא רק לבישול אלא גם לצורכי חימום ותהליכי ייצור.
על מנת לצמצם את צריכת הגפ"מ יש לקדם מעבר לאמצעים חלופיים

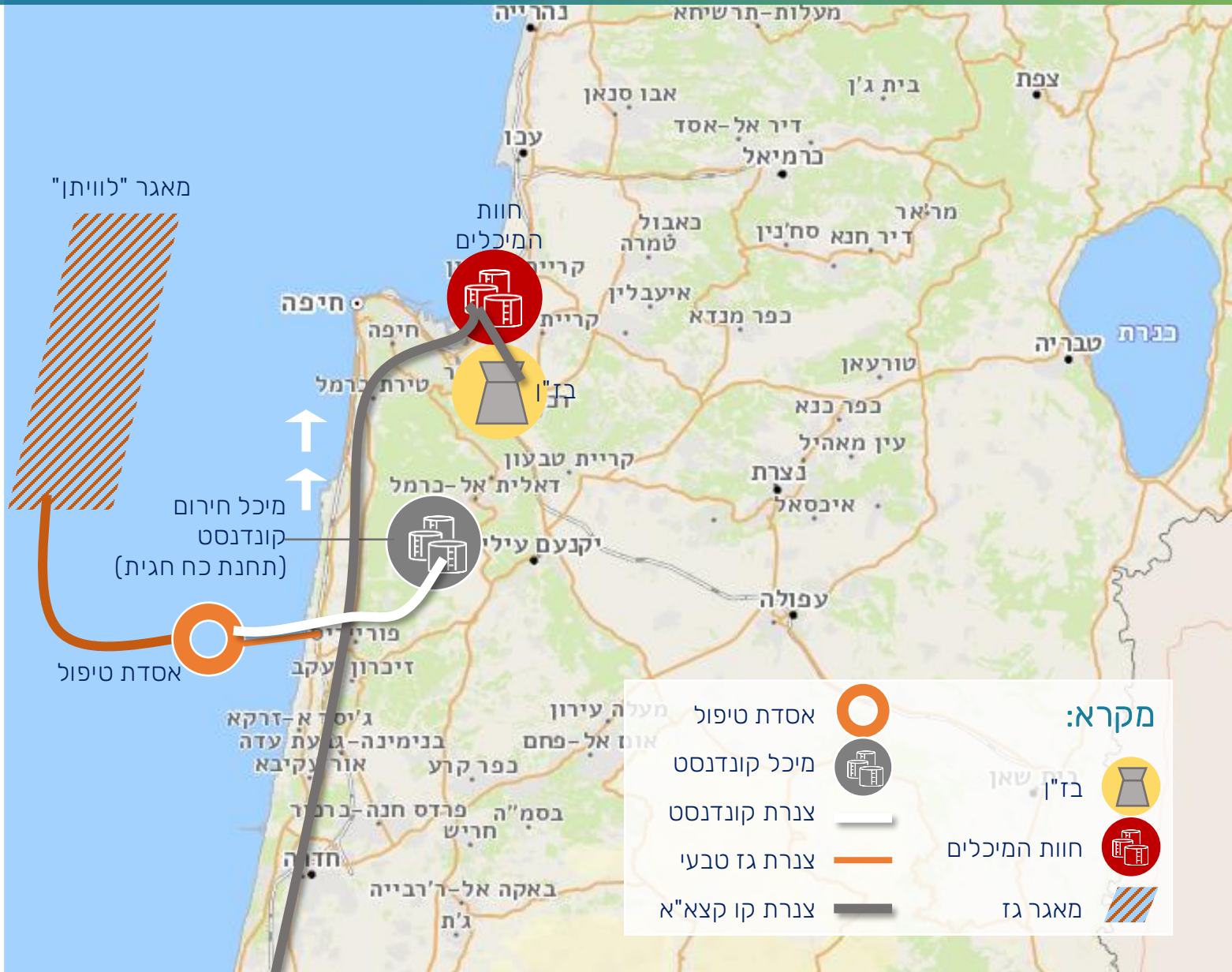
תחליפים לגפ"מ



על מנת להקטין את צריכת הגפ"מ יש להעביר מפעלים וגופים גדולים לגז טבעי ואנרגיה סולארית, משקי בית לכיריים חשמליים/אינדוקציה ומשאבות חום.

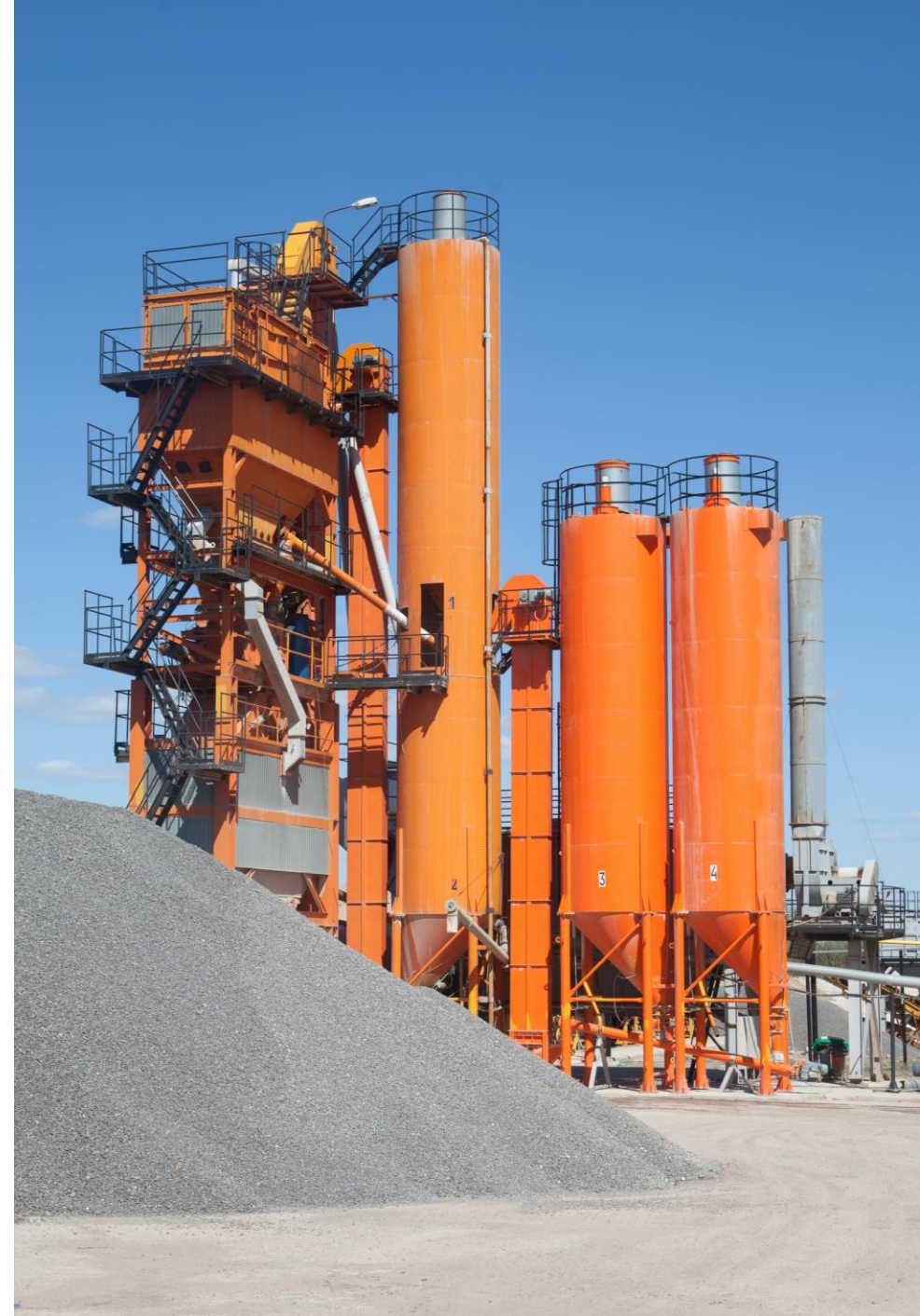
המענה האנרגטי- קונדנסט

קונדנסט הוא תוצר לוואי של הפקת גז טבעי, דמוי נפט. כיום הקונדנסט של מאגר "לוויתן" נמהל בתוך הנפט המוזרם מקצא"א אשקלון לבז"ן, ומזוקק יחד עם שאר הנפט. נדרשת תשתית חלופית לטיפול בקונדנסט.



המענה האנרגטי- ביטומן

בז"ן הם יצרני הביטומן היחידים בארץ.
הביטומן הוא חומר גלם הכרחי לייצור אספלט.
נדרש לייצר מענה חלופי של ייצור מקומי או
ייבוא ביטומן, כולל אחסון לשעת חירום.



מתי משק האנרגיה יהיה ערוך?

המענה מקודם במספר ערוצים,
כשהמרכזי הוא תמ"א 75.
ככל שהתהליך יתקדם, ניתן יהיה
להודיע על תאריך יעד למוכנות
המשק להפסקת הפעילות של
התעשייה הפטרוכימית במפרץ
חיפה, תוך הבטחת הרציפות
התפקודית של משק האנרגיה.





תודה רבה





המנהלת לפיתוח - מפרץ חיפה

תודה



משרד ראש הממשלה